


חתימת  
הבודק



אריה צנעני

עיריית כרמיאל שצ"פ 58 פארק גידרון כרמיאל

גידרון 17 כרמיאל

אריה צנעני

14/02/2021

לקוח

כתובת האתר

בודק

תאריך בדיקה

8071075

נתוני הבדיקה

מזהה 2574609  
שם שאלון/ברקוד סיכום המבדק

פירוט הבדיקה

#	שאלה	תשובה	הערה
	תוקף הבדיקה:	14/02/2022	

שם הלקוח	אחר	עיריית כרמיאל
----------	-----	---------------

פירוט המתקנים  
הערה: קיימת אומגה ללא רכיבים, לא נבדקה

9 כמות המתקנים שנבדקו כמפורט בהמשך  
הדוח

חלקם מסומנים בתווית סימון של חברת גילגל

מהות הבדיקה

בבדיקה חלקית בהתאם לדרישות תקן ת"י 1498 מהדורה 2006 בחלקים המפורטים להלן: חלק 1: 4.2.4.4-4.2.4.1, 4.2.4.7, 4.2.4.6, 4.2.5, 4.2.6, 4.2.7, 4.2.8, 4.2.9.1-4.2.12.3, 4.2.13, 7, טבלה 1, טבלה 2, טבלה 3, טבלה 4, מוסף ד' חלק 2: 4 חלק 3: 4, טבלה 1, טבלה 2 חלק 4: 4 חלק 5: 5,6 חלק 6: 4,5 חלק 7: 6.2.ג: 8 חלק 3,4

סיכום הבדיקה

המתקנים הנ"ל מתאימים לדרישת התקן ת"י 1498 בחלק מהסעיפים המופיעים במהות הבדיקה.

מתקני המשחקים הנ"ל נבדקו בהתאמה  
לדרישות התקן לכל הגילאים

מתקני המשחקים הנ"ל נבדקו בהתאמה  
לדרישות התקן עד גיל 3

מתקני המשחקים הנ"ל נבדקו בהתאמה  
לדרישות התקן מעל גיל 3

כיסוי השטח באתר במתקנים בוצע  
באמצעות דשא סינטטי

על מתקני משחקים חלה חובת תו תקן,  
בעל המתקן נדרש לתחזק את המתקנים  
באמצעות גוף בעל היתר ממכון התקנים

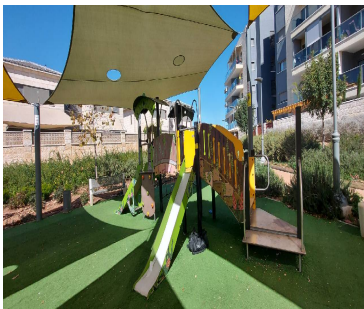
הדו"ח הופק לאחר תיקון ליקויים במידה  
והיו

8071076	<b>נתוני הבדיקה</b>
---------	---------------------

מזהה	שם שאלון/ברקוד
2574610	מתקן משולב עם מגדלים תקן חדש -1

### פירוט הבדיקה

# שאלה	תשובה	הערה
מהדורת בדיקה	תקן חדש	



פירוט ליקויים	המתקן נבדק ונמצא תקין
---------------	-----------------------

תאור המתקן	מתקן משולב בעל 3 מגדלים
------------	-------------------------

שם היצרן	גילגל
----------	-------

כיסוי שטח וגיל המשתמשים	מתקני המשחקים הנ"ל נבדקו בהתאמה לדרישות התקן לכל הגילאים
	כיסוי השטח באתר במתקנים בוצע באמצעות דשא סינטטי

בין המגדלים מורכבים הרכיבים הבאים:	בין מגדל מס' 1 למגדל מס' 2	גשר ישר מתכת
	בין מגדל מס' 2 למגדל מס' 3	רשת טיפוס כבלים

כל זכויות היצרים במסמך זה שייכות ושמורות לגבי שואף בע"מ © (10-12) GSI-12.00.16/7 (02-14) GSI-12.00.15/7

\*\*\*\*ממצאי הבדיקה נכונים לזמן הבדיקה בלבד\*\*\*\*

השימוש בסמליל הרשות הלאומית להסמכת מעבדות מתייחס רק לבדיקות שנמצאות בהיקף ההסמכה של הארגון, ומבוצעות כמתחייב מכללי ההסמכה  
כמפורט בתועדת ההסמכה. התוצאות מתייחסות לפריטים שנבדקו בלבד ולמצבם בזמן הבדיקה. הרשות הלאומית להסמכת מעבדות אינה אחראית לתוצאות  
הבדיקה שערכה המעבדה ואין ההסמכה מהווה אישור לפריט שנבדק. יש להתייחס למסמך במלואו ואין להעתיקו באופן חלקי.

מעבדה ראשית: רחוב הירקון 34 יבנה 8122737, ישראל, טל' 03-9605559 פקס' 03-9604160

מעבדת צפון: חיפה טל' 04-8201735, פקס' 04-8214826. מעבדת דרום: באר שבע טל' 08-6278465, פקס' 08-6276980

E-mail: [info@gabishoe.co.il](mailto:info@gabishoe.co.il) [www.gabishoe.co.il](http://www.gabishoe.co.il)

למגדל לא קיים גגון

המגדל מרובע

110 גובה המפלט בס"מ מפני הקרקע:

אל המגדל מורכבים הרכיבים הבאים:

גרם מדרגות מעץ

מגלשה ישרה מפיברגלס

למגדל קיים גגון

המגדל מרובע

110 גובה המפלט בס"מ מפני הקרקע:

אל המגדל מורכבים הרכיבים הבאים:

מגלשה ישרה מפיברגלס

קיר טיפוס אנכי מפלסטיק עם מאחזים

למגדל קיים גגון

המגדל מרובע

110 גובה המפלט בס"מ מפני הקרקע:

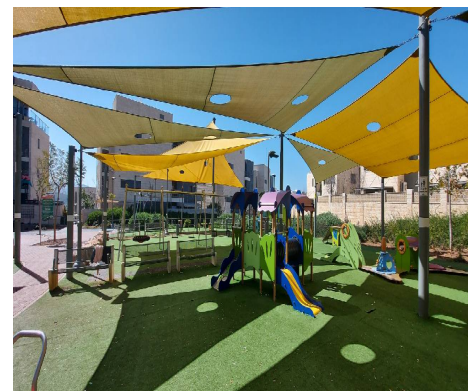
אל המגדל מורכבים הרכיבים הבאים:

סולם אנכי ממתכת

עמוד טיפוס מתכת עם מדרכים מעץ

קיר טיפוס אנכי מפלסטיק עם מאחזים

### נתוני תמונה



8071077

### נתוני הבדיקה

מזהה שם שאלון/ברקוד

2574611 מתקן משולב עם מגדלים תקן חדש-2

### פירוט הבדיקה

# שאלה תשובה הערה

כל זכויות היצרים במסמך זה שייכות ושמורות לגבי שואף בע"מ © GSI-12.00.16/7 (10-12) GSI-12.00.15/7 (02-14)

\*\*\*\*ממצאי הבדיקה נכונים לזמן הבדיקה בלבד\*\*\*\*

השימוש בסמליל הרשות הלאומית להסמכת מעבדות מתייחס רק לבדיקות שנמצאות בהיקף ההסמכה של הארגון, ומבוצעות כמתחייב מכללי ההסמכה מפורט בתעודת ההסמכה. התוצאות מתייחסות לפריטים שנבדקו בלבד ולמצבם בזמן הבדיקה. הרשות הלאומית להסמכת מעבדות אינה אחראית לתוצאות הבדיקה שערכה המעבדה ואין ההסמכה מהווה אישור לפריט שנבדק. יש להתייחס למסמך במלואו ואין להעתיקו באופן חלקי.

מעבדה ראשית: רחוב הירקון 34 יבנה 8122737, ישראל, טל' 03-9605559 פקס' 03-9604160

מעבדת צפון: חיפה טל. 04-8201735, פקס. 04-8214826. מעבדת דרום: באר שבע טל' 08-6278465, פקס. 08-6276980

E-mail: [info@gabishoe.co.il](mailto:info@gabishoe.co.il) [www.gabishoe.co.il](http://www.gabishoe.co.il)



פירוט ליקויים	המתקן נבדק ונמצא תקין	
תאור המתקן	מתקן משולב בעל 3 מגדלים	
שם היצרן	גילגל	
כיסוי שטח וגיל המשתמשים	מתקני המשחקים הנ"ל נבדקו בהתאמה לדרישות התקן לכל הגילאים כיסוי השטח באתר במתקנים בוצע באמצעות דשא סינטטי	
בין המגדלים מורכבים הרכיבים הבאים:	בין מגדל מס' 1 למגדל מס' 2	מנהרת זחילה מפלסטיק
	בין מגדל מס' 2 למגדל מס' 3	גשר ישר
מגדל 1	למגדל קיים גגון המגדל מרובע גובה המפלט בס"מ מפני הקרקע: 50 אל המגדל מורכבים הרכיבים הבאים: גרם מדרגות מעץ	
מגדל 2	למגדל קיים גגון המגדל מרובע גובה המפלט בס"מ מפני הקרקע: 50 אל המגדל מורכבים הרכיבים הבאים: מגלשה ישרה מפיברגלס	
מגדל 3	למגדל קיים גגון המגדל מרובע גובה המפלט בס"מ מפני הקרקע: 50 אל המגדל מורכבים הרכיבים הבאים: כללי משטח טיפוס משופע מעץ	

כל זכויות היצרים במסמך זה שייכות ושומרות לגבי שואף בע"מ © GSI-12.00.15/7 (02-14) GSI-12.00.16/7 (10-12)

\*\*\*\*ממצאי הבדיקה נכונים לזמן הבדיקה בלבד\*\*\*\*

השימוש בסמליל הרשות הלאומית להסמכת מעבדות מתייחס רק לבדיקות שנמצאות בהיקף ההסמכה של הארגון, ומבוצעות כמתחייב מכללי ההסמכה כמפורט בתעודת ההסמכה. התוצאות מתייחסות לפריטים שנבדקו בלבד ולמצבם בזמן הבדיקה. הרשות הלאומית להסמכת מעבדות אינה אחראית לתוצאות הבדיקה שערכה המעבדה ואין ההסמכה מהווה אישור לפריט שנבדק. יש להתייחס למסמך במלואו ואין להעתיקו באופן חלקי.

מעבדה ראשית: רחוב הירקון 34 יבנה 8122737, ישראל, טל' 03-9605559 פקס' 03-9604160

מעבדת צפון: חיפה טל. 04-8201735, פקס. 04-8214826. מעבדת דרום: באר שבע טל' 08-6278465, פקס. 08-6276980

E-mail: [info@gabishoe.co.il](mailto:info@gabishoe.co.il) [www.gabishoe.co.il](http://www.gabishoe.co.il)

מזהה שם שאלון/ברקוד

2574612 מתקן משולב עם מגדלים תקן חדש-3

## פירוט הבדיקה

# שאלה תשובה הערה

מהדורת בדיקה תקן חדש



פירוט ליקויים המתקן נבדק ונמצא תקין

תאור המתקן מתקן משולב בעל 3 מגדלים

שם היצרן גילגל

כיסוי שטח וגיל המשתמשים מתקני המשחקים הנ"ל נבדקו בהתאמה לדרישות התקן לכל הגילאים

מתקני המשחקים הנ"ל נבדקו בהתאמה לדרישות התקן מעל גיל 3

כיסוי השטח באתר במתקנים בוצע באמצעות דשא סינטטי

בין המגדלים מורכבים הרכיבים הבאים: בין מגדל מס' 1 למגדל מס' 2 מדרגות מתכת

גשר ישר מתכת בין מגדל מס' 2 למגדל מס' 3

מגדל 1 למגדל לא קיים גגון

המגדל מרובע

גובה המפלט בס"מ מפני הקרקע: 50

אל המגדל מורכבים הרכיבים הבאים:

גרם מדרגות ממתכת

מגלשה ישרה מפלסטיק

כל זכויות היצרים במסמך זה שייכות ושומרות לגבי שואף בע"מ © GSI-12.00.15/7 (02-14) GSI-12.00.16/7 (10-12)

\*\*\*\*ממצאי הבדיקה נכונים לזמן הבדיקה בלבד\*\*\*\*

השימוש בסמליל הרשות הלאומית להסמכת מעבדות מתייחס רק לבדיקות שנמצאות בהיקף ההסמכה של הארגון, ומבוצעות כמתחייב מכללי ההסמכה ומפורט בתעודת ההסמכה. התוצאות מתייחסות לפריטים שנבדקו בלבד ולמצבם בזמן הבדיקה. הרשות הלאומית להסמכת מעבדות אינה אחראית לתוצאות הבדיקה שערכה המעבדה ואין ההסמכה מהווה אישור לפריט שנבדק. יש להתייחס למסמך במלואו ואין להעתיקו באופן חלקי.

מעבדה ראשית: רחוב הירקון 34 יבנה 8122737, ישראל, טל' 03-9605559 פקס' 03-9604160

מעבדת צפון: חיפה טל' 04-8201735, פקס' 04-8214826. מעבדת דרום: באר שבע טל' 08-6278465, פקס' 08-6276980

E-mail: [info@gabishoe.co.il](mailto:info@gabishoe.co.il) [www.gabishoe.co.il](http://www.gabishoe.co.il)

למגדל קיים גגון

המגדל מרובע

110 גובה המפלוס בס"מ מפני הקרקע:  
אל המגדל מורכבים הרכיבים הבאים:  
קיר טיפוס אנכי מפלסטיק עם מאחזים

למגדל קיים גגון

המגדל מרובע

110 גובה המפלוס בס"מ מפני הקרקע:  
אל המגדל מורכבים הרכיבים הבאים:  
מגלשה ישרה מפיברגלס  
קיר טיפוס אנכי מפלסטיק עם מאחזים

8071079

**נתוני הבדיקה**

מזהה שם שאלון/ברקוד

2574613 מתקן-תקן ת"י 1498 תקן חדש 1

**פירוט הבדיקה**

# שאלה תשובה הערה

מהדורת בדיקה תקן חדש



שם היצרן גילגל

כיסוי שטח וגיל המשתמשים מתקני המשחקים הנ"ל נבדקו בהתאמה לדרישות התקן לכל הגילאים

כיסוי השטח באתר במתקנים בוצע באמצעות דשא מלאכותי

שם המתקן שם המתקן משטח פעילות עם מדרגות עץ ומגלשה פיברגלס

פירוט ליקויים המתקן נבדק ונמצא תקין

כל זכויות היוצרים במסמך זה שייכות ושומרות לגבי שואף בע"מ © GSI-12.00.15/7 (02-14) GSI-12.00.16/7 (10-12)

**ממצאי הבדיקה נכונים לזמן הבדיקה בלבד\*\*\*\***

השימוש בסמליל הרשות הלאומית להסמכת מעבדות מתייחס רק לבדיקות שנמצאות בהיקף ההסמכה של הארגון, ומבוצעות כמתחייב מכללי ההסמכה ומפורט בתעודת ההסמכה. התוצאות מתייחסות לפריטים שנבדקו בלבד ולמצבם בזמן הבדיקה. הרשות הלאומית להסמכת מעבדות אינה אחראית לתוצאות הבדיקה שערכה המעבדה ואין ההסמכה מהווה אישור לפריט שנבדק. יש להתייחס למסמך במלואו ואין להעתיקו באופן חלקי.

מעבדה ראשית: רחוב הירקון 34 יבנה 8122737, ישראל, טל' 03-9605559 פקס' 03-9604160

מעבדת צפון: חיפה טל' 04-8201735, פקס' 04-8214826. מעבדת דרום: באר שבע טל' 08-6278465, פקס' 08-6276980

E-mail: [info@gabishoe.co.il](mailto:info@gabishoe.co.il) [www.gabishoe.co.il](http://www.gabishoe.co.il)

מזהה	שם שאלון/ברקוד
2574614	מתקן-תקן ת"י 1498 תקן חדש 2

**פירוט הבדיקה**

# שאלה	תשובה	הערה
מהדורת בדיקה	תקן חדש	
שם היצרן	גילגל	
כיסוי שטח וגיל המשתמשים	מתקני המשחקים הנ"ל נבדקו בהתאמה לדרישות התקן לכל הגילאים	
	כיסוי השטח באתר במתקנים בוצע באמצעות דשא מלאכותי	
שם המתקן	שם המתקן	קרוסלה עגולה מתכת עם מושב עץ
פירוט ליקויים	המתקן נבדק ונמצא תקין	

מזהה	שם שאלון/ברקוד
2574615	מתקן-תקן ת"י 1498 תקן חדש 3

**פירוט הבדיקה**

# שאלה	תשובה	הערה
מהדורת בדיקה	תקן חדש	
שם היצרן	גילגל	

כל זכויות היצרים במסמך זה שייכות ושמורות לגבי שואף בע"מ © GSI-12.00.16/7 (10-12) GSI-12.00.15/7 (02-14)

**\*\*\*\*ממצאי הבדיקה נכונים לזמן הבדיקה בלבד\*\*\*\***

השימוש בסמליל הרשות הלאומית להסמכת מעבדות מתייחס רק לבדיקות שנמצאות בהיקף ההסמכה של הארגון, ומבוצעות כמתחייב מכללי ההסמכה ומפורט בתעודת ההסמכה. התוצאות מתייחסות לפריטים שנבדקו בלבד ולמצבם בזמן הבדיקה. הרשות הלאומית להסמכת מעבדות אינה אחראית לתוצאות הבדיקה שערכה המעבדה ואין ההסמכה מהווה אישור לפריט שנבדק. יש להתייחס למסמך במלואו ואין להעתיקו באופן חלקי.

מעבדה ראשית: רחוב הירקון 34 יבנה 8122737, ישראל, טל' 03-9605559 פקס' 03-9604160

מעבדת צפון: חיפה טל' 04-8201735, פקס' 04-8214826. מעבדת דרום: באר שבע טל' 08-6278465, פקס' 08-6276980

E-mail: [info@gabishoe.co.il](mailto:info@gabishoe.co.il) [www.gabishoe.co.il](http://www.gabishoe.co.il)

מתקני המשחקים הנ"ל נבדקו בהתאמה  
לדרישות התקן מעל גיל 3

כיסוי השטח באתר במתקנים בוצע  
באמצעות דשא מלאכותי

שם המתקן	שם המתקן	קירות טיפוס משופעים עם מאחזים, ומושב
פירוט ליקויים	המתקן נבדק ונמצא תקין	

**נתוני הבדיקה** 8071082

מזהה	שם שאלון/ברקוד
2574616	מתקן-תקן ת"י 1498 תקן חדש 4

**פירוט הבדיקה**

# שאלה	תשובה	הערה
מהדורת בדיקה	תקן חדש	



שם היצרן	גילגל
----------	-------

כיסוי שטח וגיל המשתמשים מתקני המשחקים הנ"ל נבדקו בהתאמה  
לדרישות התקן לכל הגילאים

כיסוי השטח באתר במתקנים בוצע  
באמצעות דשא מלאכותי

שם המתקן	שם המתקן	עלה ורד קפיצים ממתכת עם 2 מושבים עץ ומאחזים מתכת בכל צד
----------	----------	------------------------------------------------------------

פירוט ליקויים	המתקן נבדק ונמצא תקין
---------------	-----------------------

**נתוני הבדיקה** 8071083

מזהה	שם שאלון/ברקוד
2574617	מתקן-תקן ת"י 1498 תקן חדש 5

**פירוט הבדיקה**

# שאלה	תשובה	הערה
--------	-------	------

כל זכויות היצרים במסמך זה שייכות ושומרות לגבי שואף בע"מ © GSI-12.00.16/7 (10-12) GSI-12.00.15/7 (02-14)

\*\*\*\*ממצאי הבדיקה נכונים לזמן הבדיקה בלבד\*\*\*\*

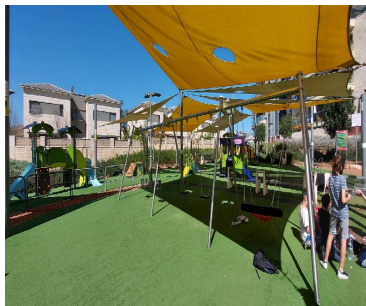
השימוש בסמליל הרשות הלאומית להסמכת מעבדות מתייחס רק לבדיקות שנמצאות בהיקף ההסמכה של הארגון, ומבוצעות כמתחייב מכללי ההסמכה  
מפורט בתעודת ההסמכה. התוצאות מתייחסות לפריטים שנבדקו בלבד ולמצבם בזמן הבדיקה. הרשות הלאומית להסמכת מעבדות אינה אחראית לתוצאות  
הבדיקה שערכה המעבדה ואין ההסמכה מהווה אישור לפריט שנבדק. יש להתייחס למסמך במלואו ואין להעתיקו באופן חלקי.

מעבדה ראשית: רחוב הירקון 34 יבנה 8122737, ישראל, טל' 03-9605559 פקס' 03-9604160

מעבדת צפון: חיפה טל' 04-8201735, פקס' 04-8214826. מעבדת דרום: באר שבע טל' 08-6278465, פקס' 08-6276980

E-mail: [info@gabishoe.co.il](mailto:info@gabishoe.co.il) [www.gabishoe.co.il](http://www.gabishoe.co.il)





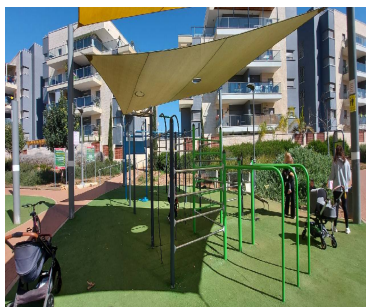
שם היצרן	גילגל
כיסוי שטח וגיל המשתמשים	מתקני המשחקים הנ"ל נבדקו בהתאמה לדרישות התקן לכל הגילאים
	מתקני המשחקים הנ"ל נבדקו בהתאמה לדרישות התקן מעל גיל 3
	מתקני המשחקים הנ"ל נבדקו בהתאמה לדרישות התקן עד גיל 3
	כיסוי השטח באתר במתקנים בוצע באמצעות דשא מלאכותי
שם המתקן	חצובה מתכת עם 2 מושבים שטוחים מגומי, קן לציפור מכבלים, ו-2 מושבי עריסה מגומי
פירוט ליקויים	המתקן נבדק ונמצא תקין

**נתוני הבדיקה** 8071084

מזהה	שם שאלון/ברקוד
2574618	מתקן-תקן ת"י 1498 תקן חדש 6

**פירוט הבדיקה**

# שאלה	תשובה	הערה
מהדורת בדיקה	תקן חדש	



שם היצרן	גילגל
----------	-------

כל זכויות היצרים במסמך זה שייכות ושמורות לגבי שואף בע"מ © (10-12) GSI-12.00.16/7 (02-14) GSI-12.00.15/7

\*\*\*\*ממצאי הבדיקה נכונים לזמן הבדיקה בלבד\*\*\*\*

השימוש בסמליל הרשות הלאומית להסמכת מעבדות מתייחס רק לבדיקות שנמצאות בהיקף ההסמכה של הארגון, ומבוצעות כמתחייב מכללי ההסמכה כמפורט בתעודת ההסמכה. התוצאות מתייחסות לפריטים שנבדקו בלבד ולמצבם בזמן הבדיקה. הרשות הלאומית להסמכת מעבדות אינה אחראית לתוצאות הבדיקה שערכה המעבדה ואין ההסמכה מהווה אישור לפריט שנבדק. יש להתייחס למסמך במלואו ואין להעתיקו באופן חלקי.

מעבדה ראשית: רחוב הירקון 34 יבנה 8122737, ישראל, טל' 03-9605559 פקס' 03-9604160

מעבדת צפון: חיפה טל' 04-8201735, פקס' 04-8214826. מעבדת דרום: באר שבע טל' 08-6278465, פקס' 08-6276980

E-mail: [info@gabishoe.co.il](mailto:info@gabishoe.co.il) [www.gabishoe.co.il](http://www.gabishoe.co.il)

שם המתקן	שם המתקן	מתקן אקסטרים ממתכת עם סולמות אנכיים מתכת, מקבילים מתכת, כבלי טיפוס, ומעברי ידיים מתכת
פירוט ליקויים	המתקן נבדק ונמצא תקין	