

חתימת
הבודק



אריה צנעני

עיריית כרמיאל שצ"פ 149 שער הגיא כרמיאל

לקוח

שער הגיא 1 כרמיאל

כתובת האתר

אריה צנעני

בודק

14/02/2021

תאריך בדיקה

8070475

נתוני הבדיקה

מזהה שם שאלון/ברקוד

2574271 סיכום המבדק

פירוט הבדיקה

#	שאלה	תשובה	הערה
	תוקף הבדיקה:	14/02/2022	
	שם הלקוח	אחר	עיריית כרמיאל
	פירוט המתקנים	כמות המתקנים שנבדקו כמפורט בהמשך 1 הדוח בדיקה של מתקני משחקים לילדים מתוצרת לא ידועה (מספרם כמפורט בתיאור המתקנים)	
	מהות הבדיקה	בדיקה חלקית בהתאם לדרישות התקן ת"י 1498 "מתקני משחקים" – בחלקים המפורטים להלן: חלק מס' 1 משנת 2000 סעיפים 4ג', 8. חלק מס' 2 משנת 1997 כולל ג"ת משנת 2000 ומשנת , סעיפים 5.1, 5.2, 8.1, 8.3, 8.4, 8.7.2, 8.7.3 חלק מס' 4 משנת 1994 כולל ג"ת משנת 2000 ומשנת 2001 סעיפים 4.2, טבלה 2 וסעיף 5. חלק מס' 5 משנת 1994 כולל ג"ת משנת 1998 ומשנת 2000 סעיף 4, תת סעיפים 4.1.3, 4.1.4, 4.2.2, 4.3 וסעיף 5, תת סעיפים 5.1.1, 5.1.2, 5.1.4.	
	סיכום הבדיקה	המתקנים הנ"ל מתאימים לדרישת התקן ת"י 1498 בחלק מהסעיפים המופיעים במהות הבדיקה.	

מתקני המשחקים הנ"ל נבדקו בהתאמה
לדרישות התקן מעל גיל 4

כיסוי השטח באתר במתקנים בוצע
באמצעות דשא סינטטי

על מתקני משחקים חלה חובת תו תקן,
בעל המתקן נדרש לתחזק את המתקנים
באמצעות גוף בעל היתר ממכון התקנים

הדו"ח הופק לאחר תיקון ליקויים במידה
והיו

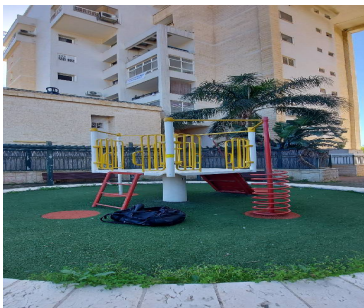
8070476

נתוני הבדיקה

מזהה	שם שאלון/ברקוד
2574302	מתקן משולב עם מגדלים תקן ישן 1-

פירוט הבדיקה

# שאלה	תשובה	הערה
מהדורת בדיקה	תקן ישן	



פירוט ליקויים	המתקן נבדק ונמצא תקין	
תאור המתקן	מתקן משולב בעל מגדל 1	
שם היצרן	לא ידוע	
כיסוי שטח וגיל המשתמשים	מתקני המשחקים הנ"ל נבדקו בהתאמה לדרישות התקן מעל גיל 4	
	כיסוי השטח באתר במתקנים בוצע באמצעות דשא סינטטי	

כל זכויות היצרים במסמך זה שייכות ושומרות לגבי שואף בע"מ © (10-12) GSI-12.00.16/7 (02-14) GSI-12.00.15/7

****ממצאי הבדיקה נכונים לזמן הבדיקה בלבד****

השימוש בסמליל הרשות הלאומית להסמכת מעבדות מתייחס רק לבדיקות שנמצאות בהיקף ההסמכה של הארגון, ומבוצעות כמתחייב מכללי ההסמכה
כמפורט בתעודת ההסמכה. התוצאות מתייחסות לפריטים שנבדקו בלבד ולמצבם בזמן הבדיקה. הרשות הלאומית להסמכת מעבדות אינה אחראית לתוצאות
הבדיקה שערכה המעבדה ואין ההסמכה מהווה אישור לפריט שנבדק. יש להתייחס למסמך במלואו ואין להעתיקו באופן חלקי.

מעבדה ראשית: רחוב הירקון 34 יבנה 8122737, ישראל, טל' 03-9605559 פקס' 03-9604160

מעבדת צפון: חיפה טל' 04-8201735, פקס' 04-8214826. מעבדת דרום: באר שבע טל' 08-6278465, פקס' 08-6276980

E-mail: info@gabishoe.co.il www.gabishoe.co.il

למגדל לא קיים גגון

המגדל מרובע

99 גובה המפלט בס"מ מפני הקרקע:

אל המגדל מורכבים הרכיבים הבאים:

סולם שלבים משופע ממתכת

עמוד בורגי ממתכת

עמוד גלישה אנכי ממתכת

קיר טיפוס אינדיאני מעץ עם כבל עזר

כל זכויות היוצרים במסמך זה שייכות ושמורות לגבי שואף בע"מ © (10-12) GSI-12.00.16/7 (02-14) GSI-12.00.15/7

******ממצאי הבדיקה נכונים לזמן הבדיקה בלבד******

השימוש בסמליל הרשות הלאומית להסמכת מעבדות מתייחס רק לבדיקות שנמצאות בהיקף ההסמכה של הארגון, ומבוצעות כמתחייב מכללי ההסמכה כמפורט בתעודת ההסמכה. התוצאות מתייחסות לפריטים שנבדקו בלבד ולמצבם בזמן הבדיקה. הרשות הלאומית להסמכת מעבדות אינה אחראית לתוצאות הבדיקה שערכה המעבדה ואין ההסמכה מהווה אישור לפריט שנבדק. יש להתייחס למסמך במלואו ואין להעתיקו באופן חלקי.

מעבדה ראשית: רחוב הירקון 34 יבנה 8122737, ישראל, טל' 03-9605559 פקס' 03-9604160

מעבדת צפון: חיפה טל. 04-8201735, פקס. 04-8214826. מעבדת דרום: באר שבע טל' 08-6278465, פקס. 08-6276980

E-mail: info@gabishoe.co.il www.gabishoe.co.il