



# סקר אסבסט במבני ציבור

## בכרמיאל



בוצע ע"י:

גיא סילפן- איגוד ערים לאיכות הסביבה גליל מערבי

דנה אזולאי- עיריית כרמיאל

מאי, 2017



## רקע

ב-2011 נחקק החוק למניעת מפגעי אסבסט ואבק מזיק אשר מטרתו למנוע ולצמצם מפגעים סביבתיים ובריאותיים הנגרמים ע"י אסבסט. על פי סעיף 8 לחוק, על בעל מקום ציבורי לנקוט בפעולות שונות כדוגמת אחזקה, תיעוד ופרסום.

איגוד ערים לאיכות סביבה גליל מערבי שם לו למטרה לסקור את מבני הציבור ברשויות החברות בו, ע"מ לבחון הימצאות אסבסט ולהמליץ על הטיפול הנדרש.

סקר זה הוא חלק מפרויקט נרחב אשר מבוצע ע"י איתמר יפה וגיא סילפן- עובדי האיגוד, שהם סוקרי אסבסט מוסמכים ע"י המשרד להגנת הסביבה, וחוות דעת זו כפופה לחוק.

### מטרת הסקר:

1. לבדוק האם קיימים לוחות או חומרים אחרים המכילים אסבסט-צמנט במבני ציבור בשטח עיריית כרמיאל.
2. לבחון האם יש חשד להימצאות אסבסט-פריך בתוך המבנים.
3. לתעד ולהמליץ על טיפול.

הסקר הנוכחי בוצע בתאריך 4.5.2017 במבני ציבור בכרמיאל, בשיתוף פעולה וליווי של דנה אזולאי ממחלקת איכות הסביבה בעיריית כרמיאל.



תאריך הסקר : 4.5.2017

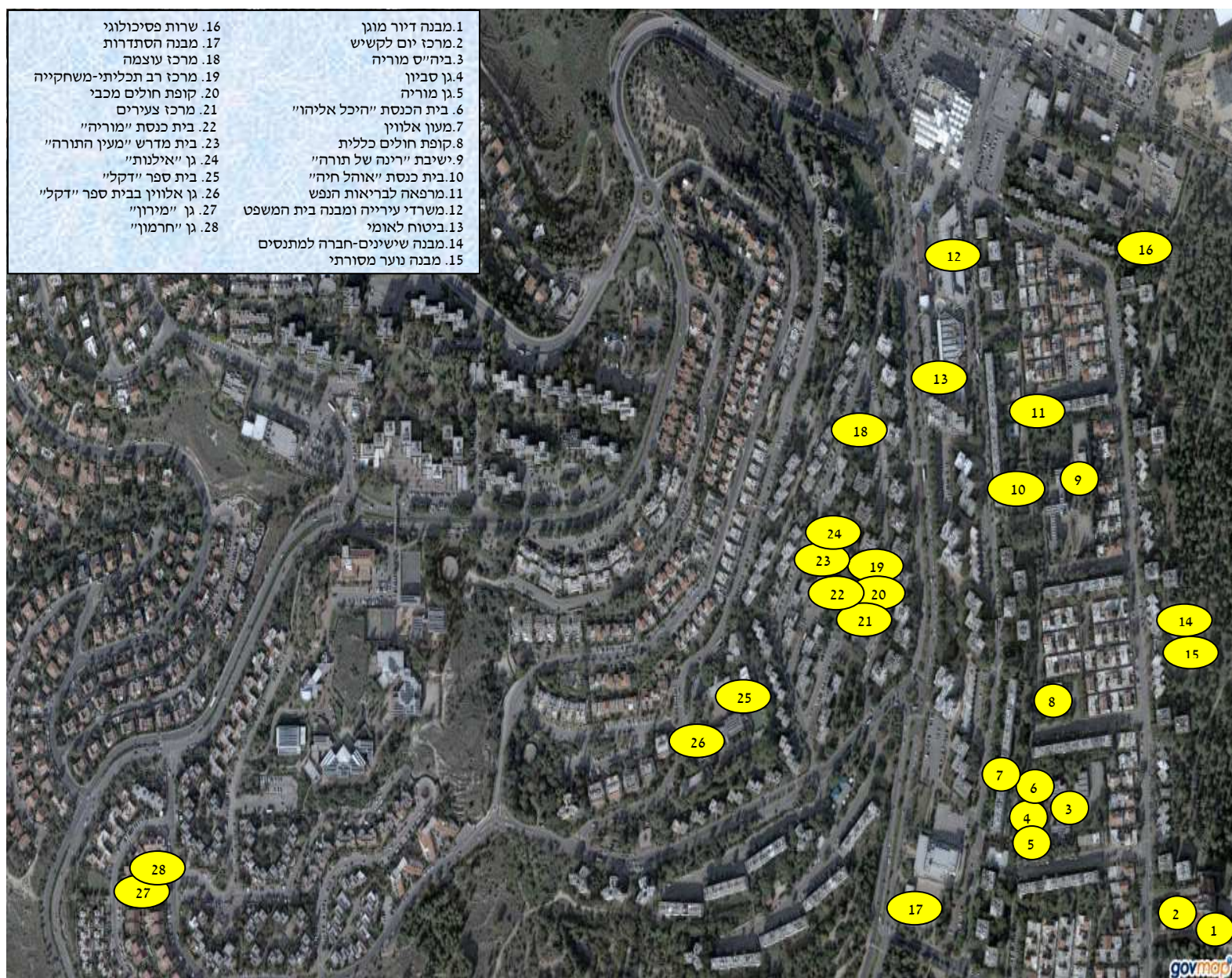
משתתפים : עיריית כרמיאל-דנה אזולאי, מחלקת איכות הסביבה; איגוד ערים לאיכות הסביבה גליל מערבי-הח"מ

מספר המבנים שנסקרו : 28

מפת המבנים שנסקרו

- 16. שרות פסיכולוגי
- 17. מבנה הסתדרות
- 18. מרכז עוצמה
- 19. מרכז רב תכליתי-משחקייה
- 20. קופת חולים מכבי
- 21. מרכז צעירים
- 22. בית כנסת "מוריה"
- 23. בית מדרש "מעין התורה"
- 24. גן "אילנות"
- 25. בית ספר "דקל"
- 26. גן אלווין בבית ספר "דקל"
- 27. גן "מירון"
- 28. גן "חרמון"

- 1. מבנה דיור מוגן
- 2. מרכז יום לקשיש
- 3. ביה"ס מוריה
- 4. גן סביון
- 5. גן מוריה
- 6. בית הכנסת "היכל אליהו"
- 7. מעון אלווין
- 8. קופת חולים כללית
- 9. ישיבת "רינה של תורה"
- 10. בית כנסת "אוהל חיה"
- 11. מרפאה לבריאות הנפש
- 12. משרדי עירייה ומבנה בית המשפט
- 13. ביטוח לאומי
- 14. מבנה שישינים-חברה למתנסים
- 15. מבנה נוער מסורתי





רחוב דרור, כרמיאל 20100  
טל. 04-9888633  
פקס. 04-9888634  
igud@ecowest.co.il  
www.ecowest.co.il



איגוד ערים לאיכות הסביבה  
גליל מערבי

### 1. מבנה דיור מוגן-רחוב צה"ל 103

מיקום: נ.צ. 229047/757757

שנת הקמה: 2001

ממצאים: המבנה נבדק מבחוץ ולא נמצאו בו חומרים החשודים כמכילי אסבסט.



נהריה עכו כרמיאל מעלות תרשיחא מטה אשר מעלה יוסף משגב אבו סנאן גזליס ינוח-גת כפר יסיף  
מעיליא מזרעה כפר ורדים שלומי מגדל תפן





## 2. מרכז יום לקשיש "בית בראט"

מיקום: נ.צ. 229034/757759

שנת הקמה: לא ידוע

ממצאים: המבנה נבדק מבחוץ ולא נמצאו בו חומרים החשודים כמכילי אסבסט.





### 3. ביה"ס מוריה

מיקום: נ.צ. 228871/757813

שנת הקמה: לא ידוע

ממצאים: על גג המבנה ככל הנראה יש ארובה עשויה אסבסט-צמנט. בשאר שטח בית הספר לא נמצאו חומרים חשודים כמכילים אסבסט-צמנט.

אופן הטיפול: לצבוע את הארובה בחומר המתאים לצביעת אסבסט למניעת שחרור סיבי אסבסט לסביבה.







#### 4. גן "סביון"

מיקום: נ.צ. 228818/757838

שנת הקמה: סוף שנות ה-60

ממצאים: בבדיקה שבוצעה ע"י קב"ט גנים בעיריית כרמיאל ב-2014 נמצא לוח בגודל 1 מ' על 1.5 מ' בחלקו הפנימי של קיר הגן. הלוח צבוע ומוברגים לתוכו 2 ברגים.

המלצות לטיפול: מאחר ומדובר בלוח בתוך גן ילדים יש לפרקו ולפנותו בהתאם להנחיות "עבודה מצומצמת" של המשרד להגנת הסביבה.



לוח החשוד כי עשוי מאסבסט צמנט בתוך מבנה הגן

נהריה עכו כרמיאל מעלות תרשיחא מטה אשר מעלה יוסף משגב אבו סנאן גזליס ינוח-גית כפר יסיף מעיליא מזרעה כפר ורדים שלומי מגדל תפן



5. גן "מוריה"

מיקום: נ.צ. 228818/757838

שנת הקמה: סוף שנות ה-60

ממצאים: מדובר בגן הצמוד לגן "סביון". מאחר והמבנים דומים יכול להיות שגם בגן זה קיים לוח אסבסט צמנט בקיר הפנימי. לדברי הגנת, הנושא לא מוכר לה. בבדיקה נמצא לוח דומה בקיר אך לא ברור האם מדובר באסבסט-צמנט. המלצות לטיפול: יש לבצע בדיקת צובר ללוח לבדיקת נוכחות סיבי אסבסט ולהעביר את התוצאות לח"מ.





רחוב דרור, כרמיאל 20100  
טל. 04-9888633  
פקס. 04-9888634  
igud@ecowest.co.il  
www.ecowest.co.il



איגוד ערים לאיכות הסביבה  
גליל מערבי

6. בית הכנסת המרכזי "היכל אליהו"

מיקום: נ.צ. 228815/757889

שנת הקמה: לא ידוע

ממצאים: המבנה נבדק מבחוץ ולא נמצאו בו חומרים חשודים כמכילי אסבסט.



נהריה עכו כרמיאל מעלות תרשיחא מטה אשר מעלה יוסף משגב אבו סנאן גזליס ינוח-גת כפר יסף  
מעיליא מזרעה כפר ורדים שלומי מגדל תפן



## 7. מעון "אלווין"

מיקום: נ.צ. 228809/757889

שנת הקמה: לא ידוע

ממצאים: המבנה נבדק מבחוץ וקיים חשד כי אחד הקירות החיצוניים עשוי מאסבסט צמנט. הקיר צבוע ונמצא במצב שלם וללא סדקים או שברים.

המלצות לטיפול: יש לבצע בדיקת צובר לקיר לבדיקת נוכחות סיבי אסבסט ולהעביר את התוצאות לח"מ. אין לקדוח בקיר או לבצע פעולות שעלולות לפגוע בשלמותו.



נהריה עכו כרמיאל מעלות תרשיחא מטה אשר מעלה יוסף משגב אבו סנאן גזליס ינוח-גית כפר יסיף מעיליא מזרעה כפר ורדים שלומי מגדל תפן



רחוב דרוך, כרמיאל 20100  
טל. 04-9888633  
פקס. 04-9888634  
igud@ecowest.co.il  
www.ecowest.co.il



איגוד ערים לאיכות הסביבה  
גליל מערבי

## 8. קופת חולים כללית

מיקום: נ.צ. 228865/757946

שנת הקמה: לא ידוע

ממצאים: המבנה נבדק מבחוץ ומבפנים ולא נמצאו בו חומרים חשודים כמכילי אסבסט.



נהריה עכו כרמיאל מעלות תרשיחא מטה אשר מעלה יוסף משגב אבו סנאן גזליס ינוח-גת כפר יסיף  
מעיליא מזרעה כפר ורדים שלומי מגדל תפן





9. ישיבה "רינה של תורה"

מיקום: נ.צ. 228873/758181

שנת הקמה: לא ידוע

ממצאים: המבנים נבדקו מבחוץ ומבפנים ולא נמצא בהם חומר החשוד כמכיל אסבסט.







### 10. בית כנסת "אהל חיה"

מיקום: נ.צ. 228815/758165

שנת הקמה: לא ידוע

ממצאים: חלק מגג המבנה בשטח כ-50 מ"ר עשוי מלוחות אסבסט-צמנט. הלוחות במצב שלם וצבועים.  
אופן הטיפול: יש לבצע בדיקה תקופתית ללוחות האסבסט לבדיקת שלמותם ושלמות הצבע. במידת הצורך יש לצבוע את הלוחות. מומלץ להחליף את לוחות האסבסט בגג שאינו עשוי אסבסט בהתאם להנחיות המשרד להגנת הסביבה ובאישורו.







11. מרפאה לבריאות הנפש

מיקום: נ.צ. 228819/758190

שנת הקמה: לא ידוע

ממצאים: המבנה נבדק מבחוץ ולא נמצאו בו חומרים חשודים כמכילי אסבסט.





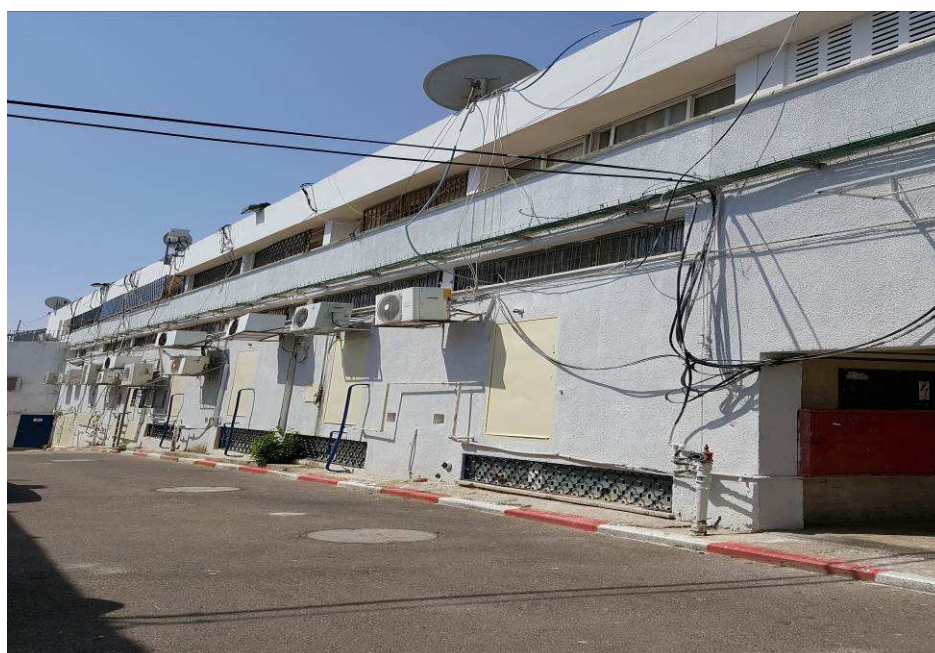
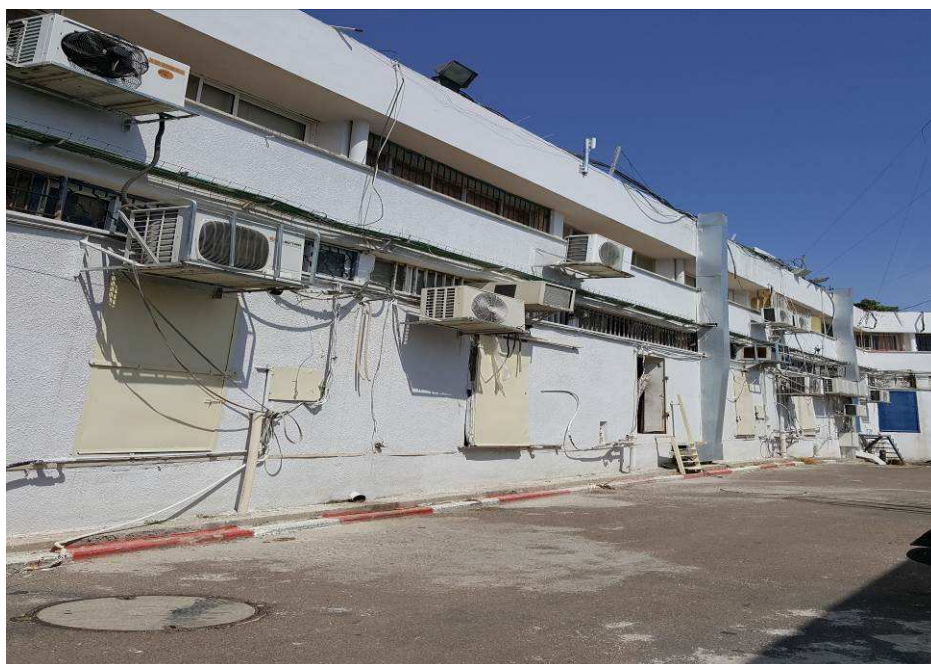


12. משרדי העירייה ומבנה בית המשפט (רחוב הגליל 2)

מיקום: נ.צ. 228681/758378

שנת הקמה: שנות ה-70

ממצאים: המבנה נבדק מבחוץ ולא נמצאו בו חומרים חשודים כמכילי אסבסט.





רחוב דרוך, כרמיאל 20100  
טל. 04-9888633  
פקס. 04-9888634  
igud@ecowest.co.il  
www.ecowest.co.il



איגוד ערים לאיכות הסביבה  
גליל מערבי

### 13. מבנה ביטוח לאומי

מיקום: נ.צ. 228677/758284

שנת הקמה: לא ידוע

ממצאים: המבנה נבדק מבחוץ ולא נמצאו בו חומרים חשודים כמכילי אסבסט.



נהריה עכו כרמיאל מעלות תרשיחא מטה אשר מעלה יוסף משגב אבו סנאן גזלים ינוח-גית כפר יסיף מעיליא מזרעה כפר ורדים שלומי מגדל תפן





#### 14. חברה למתנסים- מבנה שינשינים

מיקום: נ.צ. 229023/758029

שנת הקמה: לא ידוע

ממצאים: גג המבנה עשוי מבטון. על הגג יש ארובה לא פעילה עשויי אסבסט צמנט. בצמוד למבנה יש 2 סככות עשויות מלוחות אסבסט צמנט בשטח כולל של 50 מ"ר. רוב הלוחות במצב שלם. התגלו מספר שברים מצומצם. הלוחות אינם צבועים וצמחייה מתחככת בהם.

אופן הטיפול:

1. יש לצבוע את הסככות משני הצדדים בדגש על השברים בצבע המתאים לאסבסט צמנט.
2. יש לגזום צמחייה שמתחככת בסככות.
3. במידה ונשקלת האפשרות לפינוי לוחות האסבסט- ניתן לבצע זאת במסגרת עבודה מצומצמת בהתאם להנחיות באתר המשרד להגנת הסביבה.







15. מבנה נוער מסורתי

מיקום: נ.צ. 229023/758029

שנת הקמה: לא ידוע

ממצאים: המבנה נבדק מבחוץ ולא נמצאו בו חומרים חשודים כמכילי אסבסט.





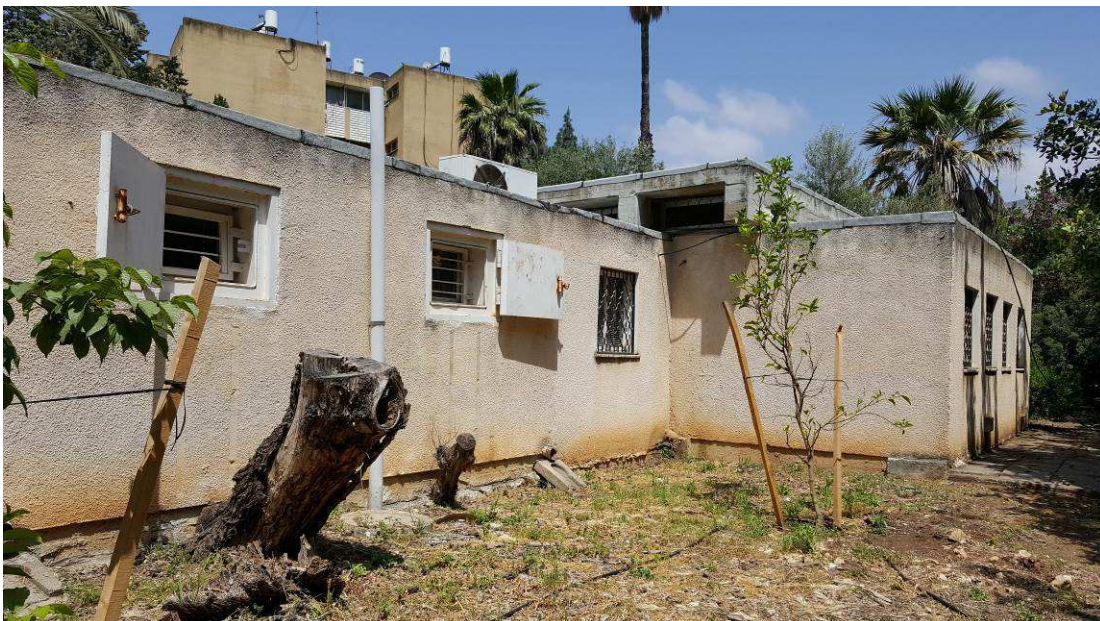
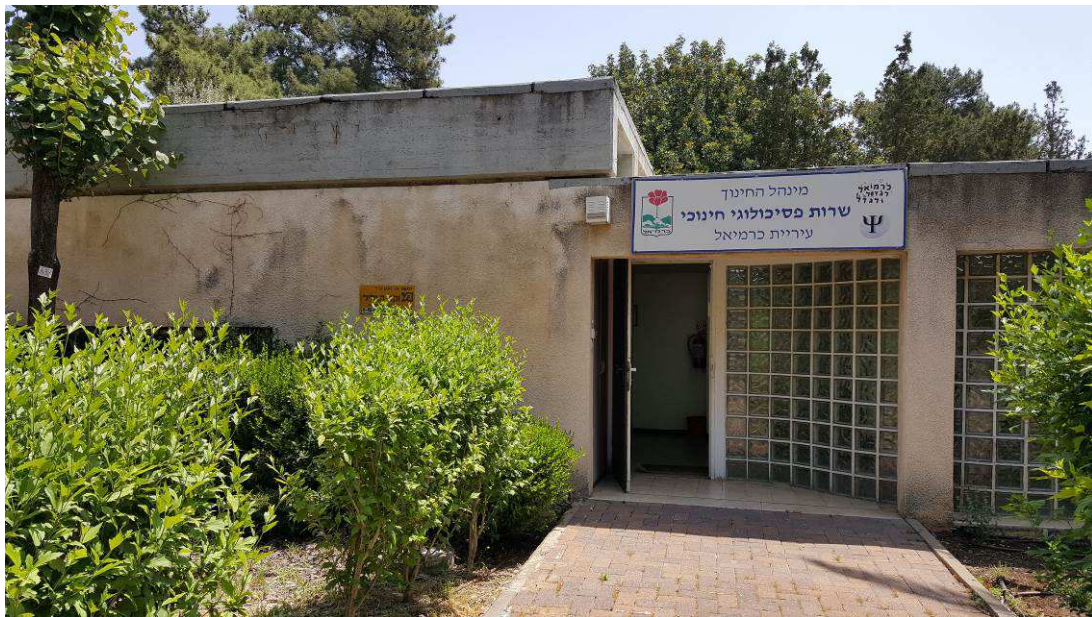


16. מבנה השרות הפסיכולוגי

מיקום: נ.צ. 228962/758392

שנת הקמה: לא ידוע

ממצאים: המבנה נבדק מבחוץ ומבפנים ולא נמצאו בו חומרים חשודים כמכלילי אסבסט.



נהריה עכו כרמיאל מעלות תרשיחא מטה אשר מעלה יוסף משגב אבו סנאן גזליס ינוח-גית כפר יסיף מעיליא מזרעה כפר ורדים שלומי מגדל תפן



רחוב דרור, כרמיאל 20100  
טל. 04-9888633  
פקס. 04-9888634  
igud@ecowest.co.il  
www.ecowest.co.il



איגוד ערים לאיכות הסביבה  
גליל מערבי

### 17. מבנה ההסתדרות

מיקום: נ.צ. 228667/757752

שנת הקמה: לא ידוע

ממצאים: המבנה נבדק מבחוץ ומבפנים ולא נמצאו בו חומרים חשודים כמכילי אסבסט.



נהריה עכו כרמיאל מעלות תרשיחא מטה אשר מעלה יוסף משגב אבו סנאן גזליס ינוח-גית כפר יסיף מעיליא מזרעה כפר ורדים שלומי מגדל תפן



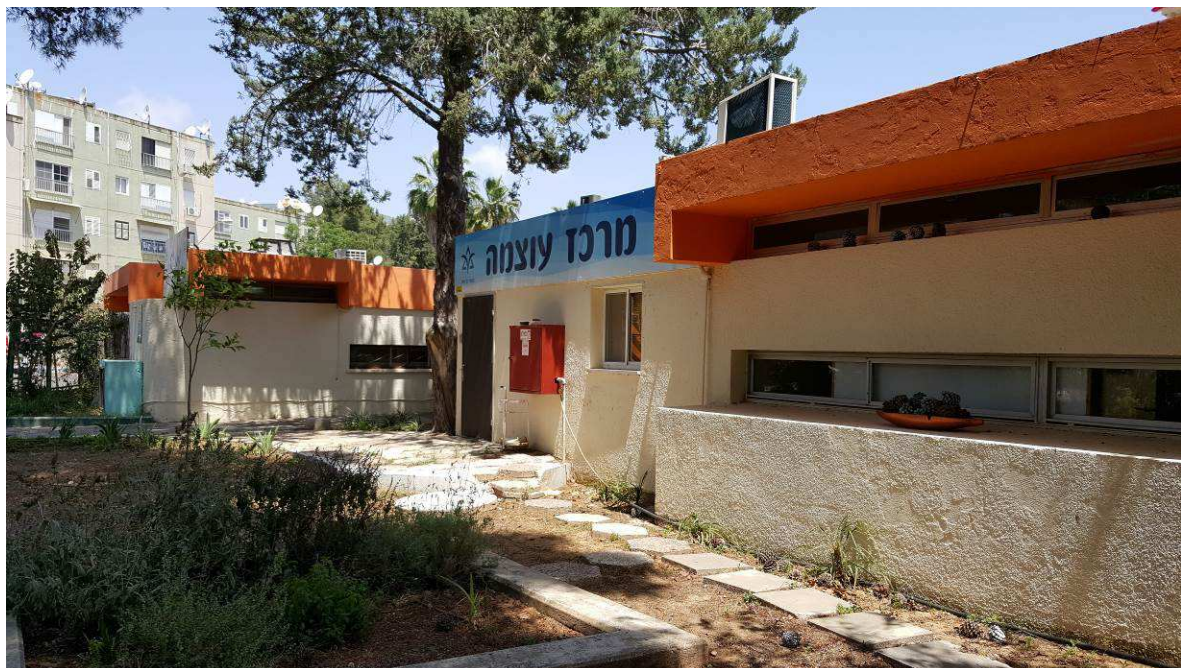


18. מרכז עוצמה (הסברה והכוונה לאזרח)

מיקום: נ.צ. 228602/758206

שנת הקמה: לא ידוע

ממצאים: המבנה נבדק מבחוץ ולא נמצאו בו חומרים חשודים כמכילי אסבסט.



נהריה עכו כרמיאל מעלות תרשיחא מטה אשר מעלה יוסף משגב אבו סנאן גזליס ינוח-גית כפר יסיף  
מעיליא מזרעה כפר ורדים שלומי מגדל תפן





19. מרכז רב תכליתי- משחקייה של שרות הרווחה

מיקום: נ.צ. 228626/758076

שנת הקמה: לא ידוע

ממצאים: המבנה נבדק מבחוץ ולא נמצאו בו חומרים חשודים כמכילי אסבסט.





רחוב דרור, כרמיאל 20100  
טל. 04-9888633  
פקס. 04-9888634  
igud@ecowest.co.il  
www.ecowest.co.il



איגוד ערים לאיכות הסביבה  
גליל מערבי

## 20. קופת חולים מכבי

מיקום: נ.צ. 228609/758033

שנת הקמה: לא ידוע

ממצאים: המבנה נבדק מבחוץ ולא נמצאו בו חומרים חשודים כמכילי אסבסט.



נהריה עכו כרמיאל מעלות תרשיחא מטה אשר מעלה יוסף משגב אבו סנאן גזליס ינוח-גת כפר יסיף  
מעיליא מזרעה כפר ורדים שלומי מגדל תפן



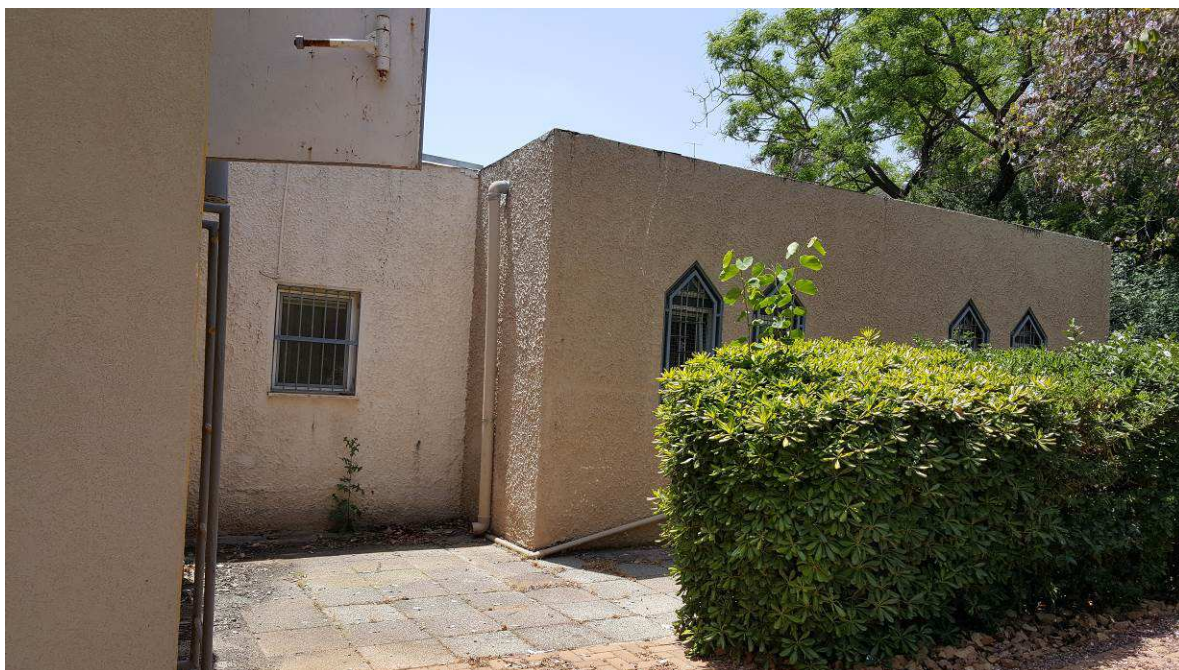


21. מרכז צעירים

מיקום: נ.צ. 228599/758024

שנת הקמה: שנות ה-60. המבנה עבר שיפוץ ב-2006

ממצאים: המבנה נבדק מבחוץ ומבפנים ולא נמצאו בו חומרים חשודים כמכילי אסבסט.





רחוב דרור, כרמיאל 20100  
טל. 04-9888633  
פקס. 04-9888634  
igud@ecowest.co.il  
www.ecowest.co.il



איגוד ערים לאיכות הסביבה  
גליל מערבי

## 22. בית כנסת "מוריה"

מיקום: נ.צ. 228555/758052

שנת הקמה: לא ידוע

ממצאים: המבנה נבדק מבחוץ ולא נמצאו בו חומרים חשודים כמכילי אסבסט.



נהריה עכו כרמיאל מעלות תרשיחא מטה אשר מעלה יוסף משגב אבו סנאן גזליס ינוח-גת כפר יסיף  
מעיליא מזרעה כפר ורדים שלומי מגדל תפן





23. בית מדרש "מעין התורה"

מיקום: נ.צ. 228550/758086

שנת הקמה: לא ידוע

ממצאים: המבנה נבדק מבחוץ ולא נמצאו בו חומרים חשודים כמכילי אסבסט.



נהריה עכו כרמיאל מעלות תרשיחא מטה אשר מעלה יוסף משגב אבו סנאן גזלים ינוח-גת כפר יסף מעיליא מזרעה כפר ורדים שלומי מגדל תפן





24. גן "אילנות"

מיקום: נ.צ. 228561/758084

שנת הקמה: לא ידוע

ממצאים: המבנה נבדק מבחוץ ולא נמצאו בו חומרים חשודים כמכילי אסבסט.



נהריה עכו כרמיאל מעלות תרשיחא מטה אשר מעלה יוסף משגב אבו סנאן גזליס ינוח-גת כפר יסף מעיליא מזרעה כפר ורדים שלומי מגדל תפן





25. בית ספר "דקלי"

מיקום: נ.צ. 228375/757966

שנת הקמה: שנות ה-70

ממצאים: המבנה נבדק מבחוץ ומבפנים ולא נמצאו בו חומרים חשודים כמכילי אסבסט.







26. גן אלווין בית הספר "דקל"

מיקום: נ.צ. 228382/757930

שנת הקמה: שנות ה-70

ממצאים: המבנה נבדק מבחוץ ולא נמצאו בו חומרים חשודים כמכילי אסבסט.







27. גן "מירון"

מיקום: נ.צ. 227657/757803

שנת הקמה: לא ידוע

ממצאים: המבנה נבדק מבחוץ ומבפנים ולא נמצאו בו חומרים חשודים כמכילי אסבסט.







28. גן "חרמון"

מיקום: נ.צ. 227657/757803

שנת הקמה: לא ידוע

ממצאים: המבנה נבדק מבחוץ ומבפנים ולא נמצאו בו חומרים חשודים כמכלילי אסבסט.







### **סיכום והמלצות**

בהתאם לדרישות החוק למניעת מפגעי אבק מזיק, מחויב בעל מבנה ציבור לבצע אחת לתקופה בדיקה ע"י סוקר אסבסט מוסמך ופעולות נוספות כנדרש, וזאת על מנת למנוע מפגעים סביבתיים שמקורם באסבסט.

בתאריך 4.5.2017 נערכה בדיקה ע"י הח"מ, של מבנים ציבוריים **בכרמיאל**, בליווי, דנה אזולאי, ממחלקת איכות הסביבה בעיריית כרמיאל.

במהלך הסקר נבדקו 28 מבנים שונים (מבני חינוך, תרבות, דת ופנאי).

**בחלק מהמבנים שנבדקו, ומפורטים בדו"ח שלעיל, נמצא אסבסט-צמנט במבנה או בסביבתו, וניתנו ההנחיות בנושא.**

יחד עם זאת, במידה ויתגלה מבנה ציבור שלא נבדק, או שיימצא בעתיד חומר חשוד כמכיל אסבסט, יש לעדכן את הח"מ בהקדם, לצורך בדיקה.

גיא סילפן

סוקר אסבסט מורשה

איגוד ערים לאיכות סביבה גליל מערבי

העתקים :

הילה בן דורי, מנכ"לית איגוד ערים לאיכות הסביבה גליל מערבי  
מרים דיקמן, מנהלת מחלקת תברואה, עיריית כרמיאל  
ששי לוי, מנהל מחלקת איכות הסביבה, עיריית כרמיאל  
דנה אזולאי, מחלקת איכות הסביבה, עיריית כרמיאל  
נורי צדיקפור, מחלקת איכות הסביבה, עיריית כרמיאל